

УТВЕРЖДАЮ:  
Президент АНО ДПО  
«Высшая школа имиджа  
и стиля»

Семенова Н. К.



«02» марта 2022 г.

**ПАСПОРТ**  
доступности для инвалидов объекта и предоставляемых  
на нем услуг в сфере образования (далее – услуги)

**I. КРАТКАЯ ХАРАКТЕРИСТИКА ОБЪЕКТА**

Адрес объекта, на котором предоставляется(ются) услуга (услуги):

620014, Свердловская обл., г. Екатеринбург, ул. Вайнера, д. 10, помещение 665

Наименование предоставляемой(ых) услуги (услуг):

услуги дополнительного образования, профессионального обучения

Сведения об объекте:

- отдельно стоящее здание \_\_\_ - \_\_\_ этажей, \_\_\_ - \_\_\_ кв. м;
- часть здания \_\_\_ - \_\_\_ этажей (или помещение на 5 этаже), 460,8 кв. м;
- наличие прилегающего земельного участка (да, нет) \_\_\_ - \_\_\_ кв. м.

Название организации, которая предоставляет услугу населению (полное наименование – согласно уставу, сокращенное наименование):

Автономная некоммерческая организация дополнительного профессионального образования «Высшая школа имиджа и стиля»

АНО ДПО «Высшая школа имиджа и стиля»

Адрес места нахождения организации:

620014, Свердловская обл., г. Екатеринбург, ул. Вайнера, д.10, ТЦ Успенский, 5 этаж

Основание для пользования объектом (оперативное управление, аренда, собственность):

аренда

Форма собственности (государственная, муниципальная, частная): частная

Административно-территориальная подведомственность (федеральная, региональная, муниципальная):

нет данных

Наименование и адрес вышестоящей организации:

отсутствует

**II. КРАТКАЯ ХАРАКТЕРИСТИКА ДЕЙСТВУЮЩЕГО ПОРЯДКА  
ПРЕДОСТАВЛЕНИЯ НА ОБЪЕКТЕ УСЛУГ НАСЕЛЕНИЮ**

Сфера деятельности: дополнительное образование, профессиональное обучение

Плановая мощность (посещаемость, количество обслуживаемых в день, вместимость, пропускная способность):

100 человек

Форма оказания услуг (на объекте, с длительным пребыванием, в т. ч. проживанием, обеспечение доступа к месту предоставления услуги, на дому, дистанционно):

на объекте, дистанционно

Категории обслуживаемого населения по возрасту (дети, взрослые трудоспособного возраста, пожилые; все возрастные категории):

**взрослые трудоспособного возраста**

Категории обслуживаемых инвалидов (инвалиды с нарушениями опорно-двигательного аппарата; нарушениями зрения, нарушениями слуха):

**нет**

### III. ОЦЕНКА СОСТОЯНИЯ И ИМЕЮЩИХСЯ НЕДОСТАТКОВ В ОБЕСПЕЧЕНИИ УСЛОВИЙ ДОСТУПНОСТИ ДЛЯ ИНВАЛИДОВ ОБЪЕКТА

№ п/п	Основные показатели доступности для инвалидов объекта	Оценка состояния и имеющихся недостатков в обеспечении условий доступности для инвалидов объекта
1	2	3
1	Выделенные стоянки автотранспортных средств для инвалидов	нет
2	Сменные кресла-коляски	нет
3	Адаптированные лифты	да
4	Поручни	нет
5	Пандусы	нет
6	Подъемные платформы (аппарели)	нет
7	Раздвижные двери	нет
8	Доступные входные группы	да
9	Доступные санитарно-гигиенические помещения	да
10	Достаточная ширина дверных проемов в стенах, лестничных маршей, площадок	да
11	Надлежащее размещение оборудования и носителей информации, необходимых для обеспечения беспрепятственного доступа к объектам (местам предоставления услуг) инвалидов, имеющих стойкие расстройства функции зрения, слуха и передвижения	нет
12	Дублирование необходимой для инвалидов, имеющих стойкие расстройства функции зрения, зрительной информации – звуковой информацией, а также надписей, знаков и иной текстовой и графической информации – знаками, выполненными рельефно-точечным шрифтом Брайля и на контрастном фоне	нет
13	Дублирование необходимой для инвалидов по слуху звуковой информации зрительной информацией	нет
14	Иные	нет

### IV. ОЦЕНКА СОСТОЯНИЯ И ИМЕЮЩИХСЯ НЕДОСТАТКОВ В ОБЕСПЕЧЕНИИ УСЛОВИЙ ДОСТУПНОСТИ ДЛЯ ИНВАЛИДОВ ПРЕДОСТАВЛЯЕМЫХ УСЛУГ

№ п/п	Основные показатели доступности для инвалидов предоставляемой услуги	Оценка состояния и имеющихся недостатков в обеспечении условий доступности для инвалидов предоставляемой услуги
1	2	3
1	Наличие при входе в объект вывески с названием организации,	нет

	графиком работы организации, планом здания, выполненными рельефно-точечным шрифтом Брайля и на контрастном фоне	
2	Обеспечение инвалидам помощи, необходимой для получения в доступной для них форме информации о правилах предоставления услуги, в том числе об оформлении необходимых для получения услуги документов, о совершении ими других необходимых для получения услуги действий	нет
3	Проведение инструктирования или обучения сотрудников, предоставляющих услуги населению, для работы с инвалидами, по вопросам, связанным с обеспечением доступности для них объектов и услуг	нет
4	Наличие работников организаций, на которых административно-распорядительным актом возложено оказание инвалидам помощи при предоставлении им услуг	нет
5	Предоставление услуги с сопровождением инвалида по территории объекта работником организации	нет
6	Предоставление инвалидам по слуху при необходимости услуги с использованием русского жестового языка, включая обеспечение допуска на объект сурдопереводчика, тифлопереводчика	нет
7	Соответствие транспортных средств, используемых для предоставления услуг населению, требованиям их доступности для инвалидов	нет
8	Обеспечение допуска на объект, в котором предоставляются услуги, собаки-проводника при наличии документа, подтверждающего ее специальное обучение, выданного по форме и в порядке, утвержденном приказом Министерства труда и социальной защиты Российской Федерации	нет
9	Наличие в одном из помещений, предназначенных для проведения массовых мероприятий, индукционных петель и звукоусиливающей аппаратуры	нет
10	Адаптация официального сайта органа и организации, предоставляющих услуги в сфере образования, для лиц с нарушением зрения (слабовидящих)	да
11	Обеспечение предоставления услуг тьютора	нет
12	Иные	нет

**V. ПРЕДЛАГАЕМЫЕ УПРАВЛЕНЧЕСКИЕ РЕШЕНИЯ ПО СРОКАМ И ОБЪЕМАМ РАБОТ, НЕОБХОДИМЫМ ДЛЯ ПРИВЕДЕНИЯ ОБЪЕКТА И ПОРЯДКА ПРЕДОСТАВЛЕНИЯ НА НЕМ УСЛУГ В СООТВЕТСТВИЕ С ТРЕБОВАНИЯМИ ЗАКОНОДАТЕЛЬСТВА РОССИЙСКОЙ ФЕДЕРАЦИИ ОБ ОБЕСПЕЧЕНИИ УСЛОВИЙ ИХ ДОСТУПНОСТИ ДЛЯ ИНВАЛИДОВ**

№ п/п	Предлагаемые управленческие решения по объемам работ, необходимым для приведения объекта в соответствие с требованиями законодательства Российской Федерации об обеспечении условий их доступности для инвалидов *	Сроки
1	Размещение оборудования и носителей информации, необходимых для обеспечения беспрепятственного доступа к объектам (местам предоставления услуг) инвалидов, имеющих стойкие расстройства функции зрения, слуха и передвижения	в течение года
2	Размещение дублированной, необходимой для инвалидов, имеющих стойкие расстройства функции зрения, зрительной информации – звуковой информацией, а также надписей, знаков и иной текстовой	до 20.05.2023

\* С учетом выводов оценки состояния и имеющихся недостатков в обеспечении условий доступности для инвалидов объекта и порядка предоставления услуги, приведенных в разделах III и IV паспорта.

	и графической информации – знаками, выполненными рельефно-точечным шрифтом Брайля и на контрастном фоне	
3	Размещение при входе на объект вывески с названием организации, графиком работы организации, планом здания, выполненным рельефно-точечным шрифтом Брайля и на контрастном фоне	до 20.05.2023
4	Проведение обучения или инструктирования сотрудников, предоставляющих услуги населению, для работы с инвалидами, по вопросам, связанным с обеспечением доступности для них объектов и услуг	в течение года
5	Предоставление инвалидам по слуху при необходимости услуги с использованием русского жестового языка, включая обеспечение допуска на объект сурдопереводчика, тифлопереводчика	До 20.05.2030
6	Обеспечить предоставление услуг тьютора	до 20.05.2023
7	Подготовка административно-правового акта о возложении на работников организации обязанностей по оказанию помощи инвалидам всех категорий при оказании им услуг.	в течение года
8	Обеспечение беспрепятственного доступа инвалидов в специально оборудованную уборную, расположенную на 5 этаже торгового центра	в течение года

Члены комиссии:

Председатель комиссии: исполнительный директор  
АНО ДПО «Высшая школа имиджа и стиля»

А. А. Кузнецов

Президент АНО ДПО «Высшая школа имиджа и стиля»

Н. К. Семенова

Заместитель генерального директора по аренде ООО ТЦ Успенский

А. В. Порог

Представитель общественного объединения инвалидов,  
Председатель Свердловского регионального отделения ВОРДИ  
(Всероссийская организация родителей детей-инвалидов).

О. Н. Александрова





Фото 1



Фото 2



Фото 3



Фото 4



Фото 5



Фото 6



Фото 7



Фото 8



Фото 9



Фото 10



Фото 11



Фото 12



Фото 13



Фото 14



Фото 15



Фото 16



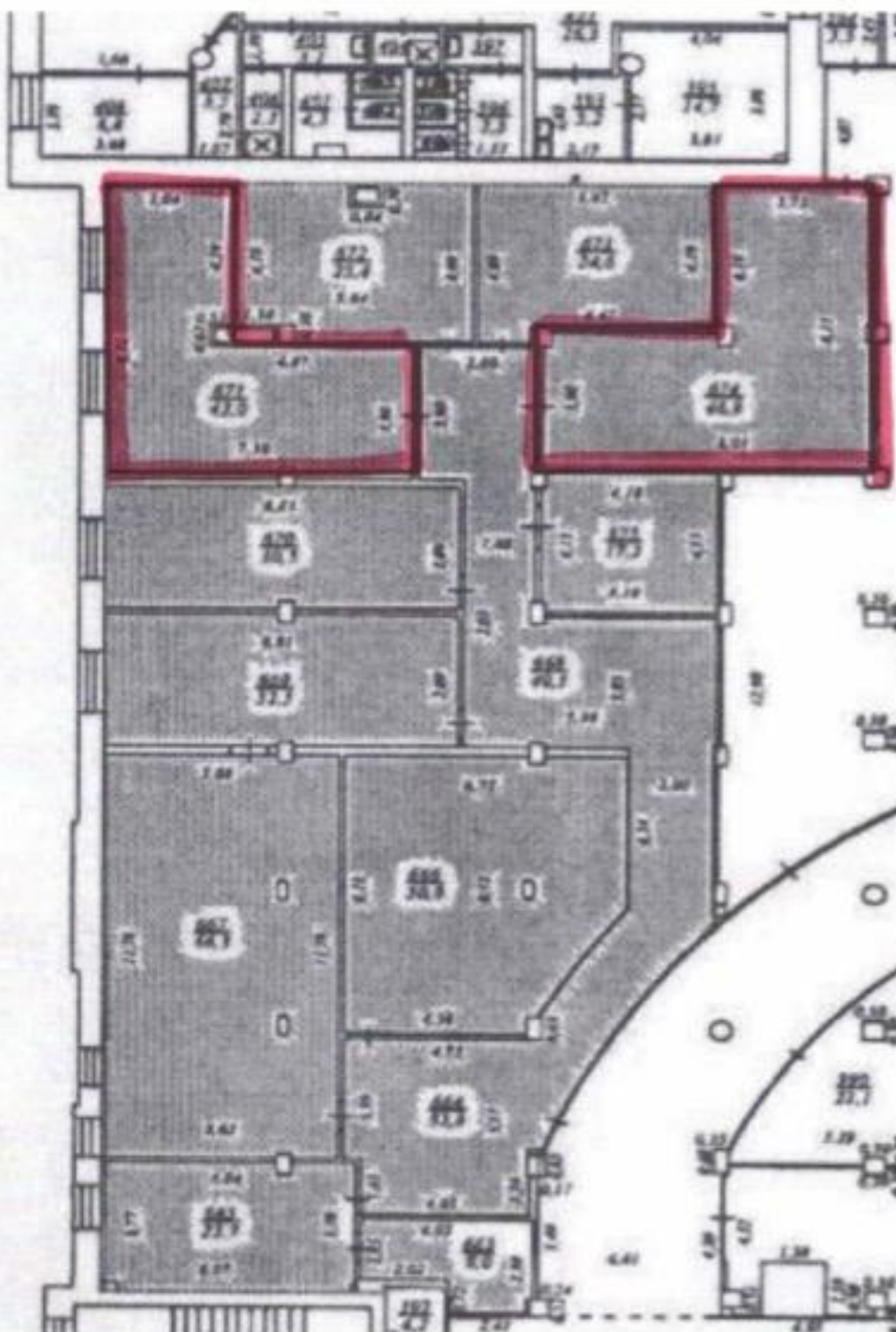
Φoto 17



Φoto 18



План помещений АНО ДПО «Высшая школа имиджа и стиля»



**Примечание:** Ширина всех коридоров на путях движения более 1,2 м, в помещениях 671 и 674 (выделены красным контуром) установлены двустворчатые двери с шириной прохода более 0,9 м, без порогов, что обеспечивает свободный доступ в эти помещения инвалидов на креслах-колясках.